



Info Nr. 1

Für die Kitas der Studierendenwerke
Baden-Württemberg

Erzieher_innen verdienen mehr — auch in den Studierendenwerken!

- In Baden-Württemberg werden die Erzieher_innen in den Kitas der Studierendenwerke nach dem Tarifvertrag der Länder (TV-L) bezahlt. Das ist im Studierendenwerksgesetz so geregelt. Im TV-L gibt es keine eigenständige Tabelle für die Tätigkeiten im Bereich der Kindererziehung. Die Gehälter haben sich nur im Rahmen allgemeiner Tariferhöhungen entwickelt. Es gab zu keinem Zeitpunkt eine besondere Anhebung.
- Seitdem mit den Kommunen für die Erzieher_innen getrennt verhandelt und eine eigene Tabelle für den Sozial und Erziehungsdienst (SuE) eingeführt wurde, hat sich das Gehaltsniveau für Erzieher_innen im Bereich des Tarifvertrag öffentlicher Dienst (TVöD) VKA merklich verbessert.
- **Folge:** Der Lohnabstand zwischen den Tabellen des TV-L und des TVöD SuE ist in den letzten sechs Jahren immer größer geworden.
- Erzieher_innen, die nach TV-L bezahlt werden, erhalten für dieselben Tätigkeiten zum Teil mehrere hundert Euro weniger als ihre Kolleg_innen in den Kommunen.



Wir meinen, dass das so nicht bleiben darf.

Und ihr?

Informiert euch JETZT bei eurer ver.di vor Ort. Gerne kommen wir auch zu euch in die Kita. Meldet euch bei eurem Personalrat oder hier:

Fachbereich Bildung, Wissenschaft und
Forschung Baden-Württemberg
Hanna Binder, Landesfachbereichsleiterin
Theodor-Heuss-Str. 2/1Heo.1
70174 Stuttgart

Telefon: 0711-88788 0500
E-Mail: hanna.binder@verdi.de
<http://biwifo-bawue.verdi.de>

Annelie Schwaderer
ver.di Rhein-Neckar
Tel: 06221-536056
Mail: annelie.schwaderer@verdi.de

Vereinte Dienstleistungsgewerkschaft

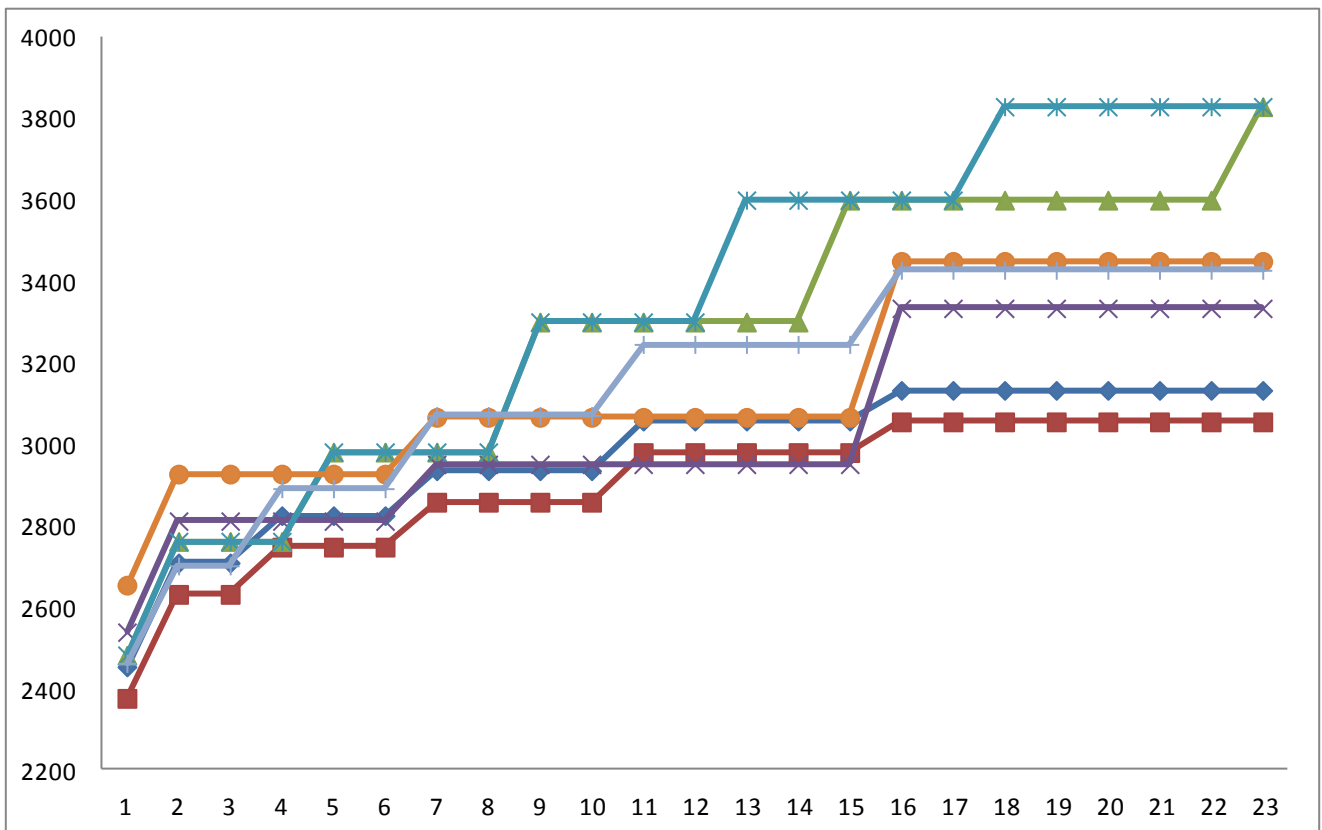


SOZIAL- UND ERZIEHUNGSBERUFE:
RICHTIG GUT ✓
RICHTIG WAS WERT!

Quiz: Wie gut kennt ihr euren Tarifvertrag?

In dieser Tabelle sind die Eingruppierungswerte der Erzieher_innen des TVöD SuE und des TV-L über die gesamte Stufenlaufzeit der Tabellen dargestellt (Stand Februar 2016). Im Einzelnen: TV-L EG 8 Nr. 1, EG 8 Nr. 2, EG 9 Nr. 1, EG 9 Nr. 2; TVöD SuE S 8 a, S 8 b, S 9.

Welche Linie entspricht welcher Eingruppierung?



Zusatzfrage: Welche Entgeltgruppen sind von den Tätigkeiten her vergleichbar?